

ESPÈCES VÉGÉTALES OBSERVÉES AU MAROC
DU 26 OCTOBRE AU 01 NOVEMBRE 2008



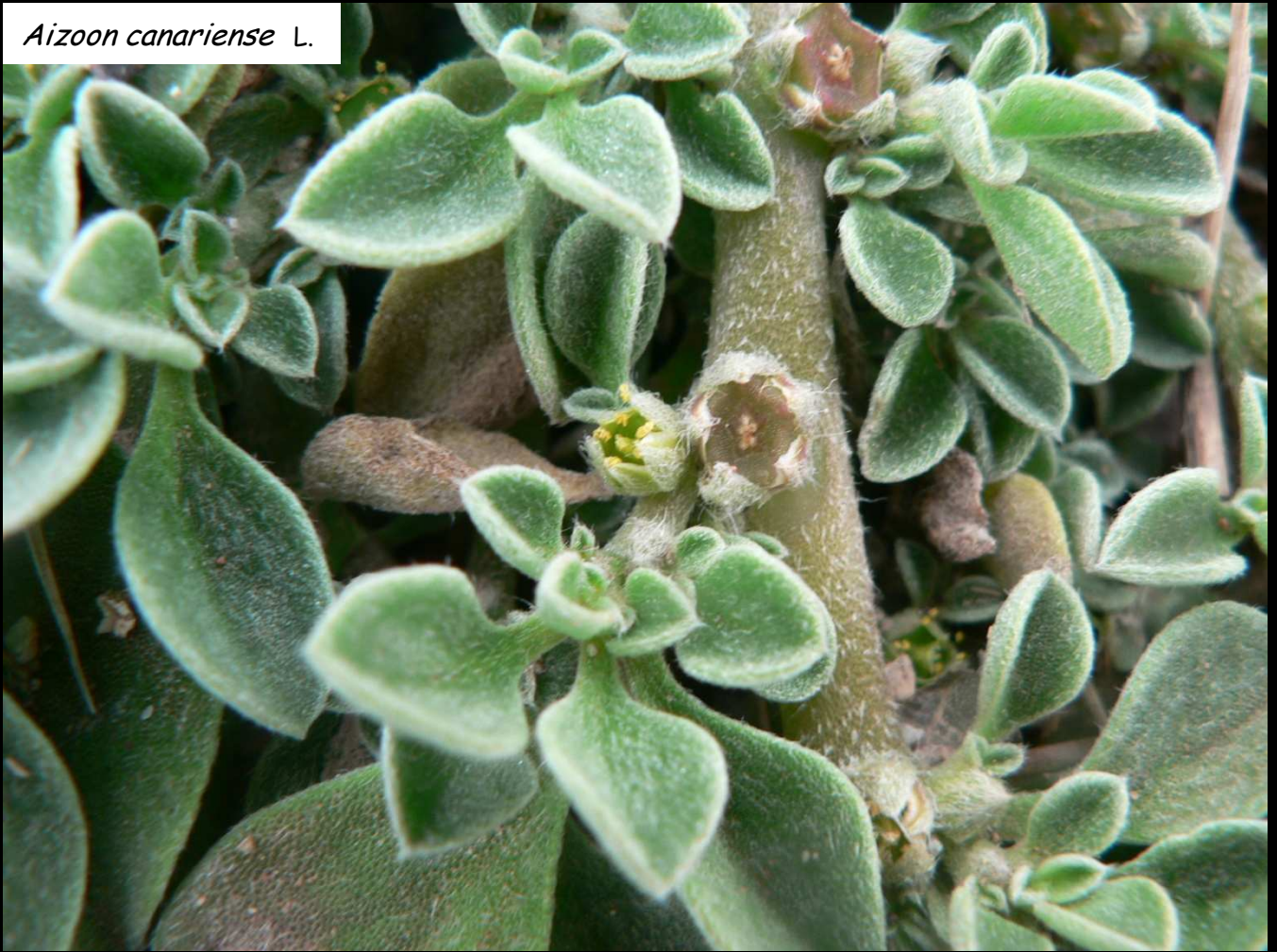
CARNET PHOTOGRAPHIQUE



MENAND Mathieu

Novembre 2008

Aizoon canariense L.



Aizoon canariense L.



Amaranthus blitum L.



Amaranthus blitum L.



Bupleurum spinosum L.



Bupleurum spinosum L.



Deverra scoparia Coss. & Durieu



Deverra scoparia Coss. & Durieu



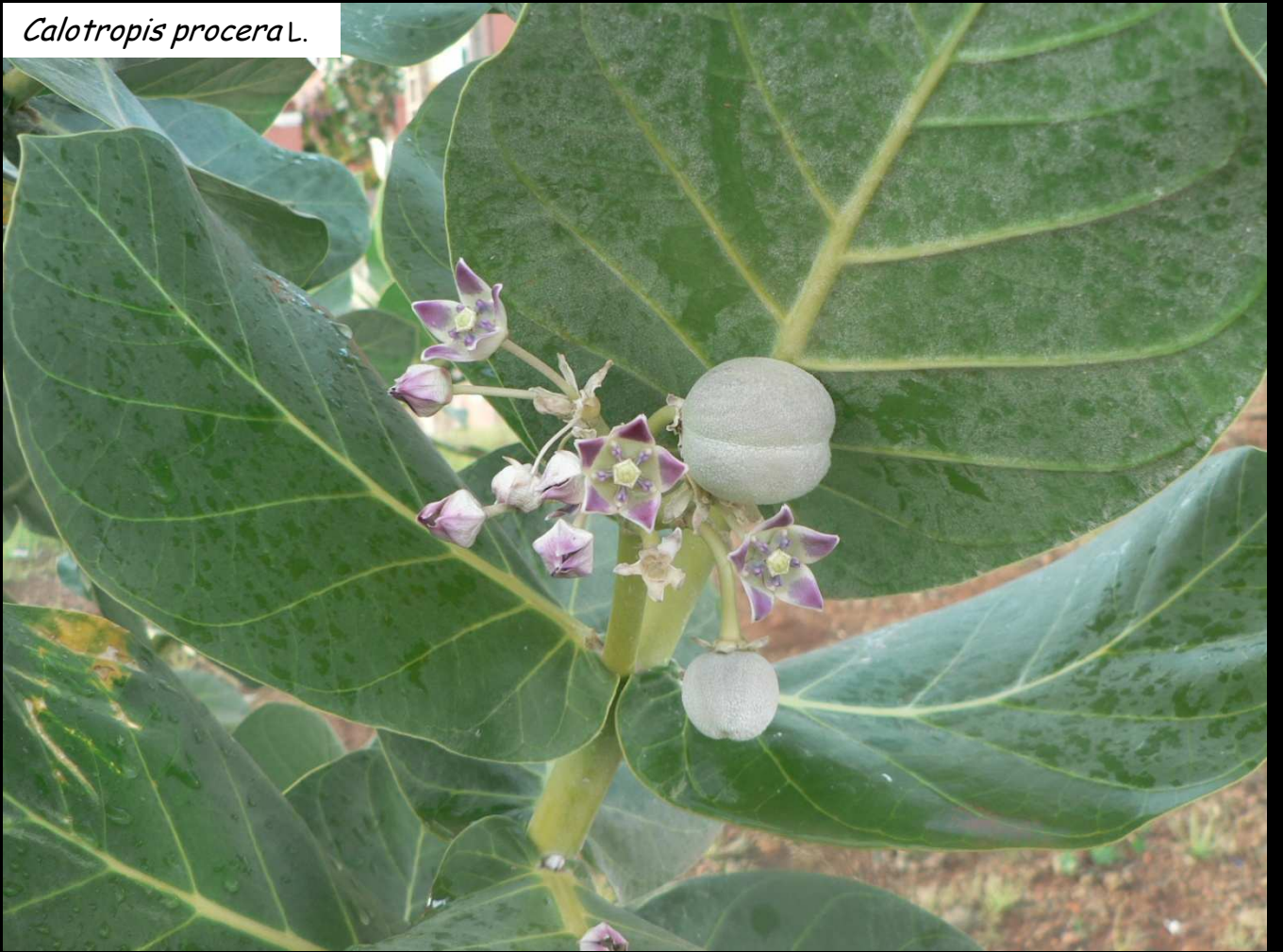
Nerium oleander L.



Nerium oleander L.



Calotropis procera L.



Calotropis procera L.



Pergularia tomentosa L.



Pergularia tomentosa L.



Periploca laevigata Ait.



Periploca laevigata Ait.



Anvillea radiata Coss. & DR.



Carthamus fruticosus Maire



Asteriscus graveolens (Forssk.) Less.



Asteriscus graveolens (Forssk.) Less.



Artemisia herba-alba Asso



Artemisia herba-alba Asso



Catananche caerulea L.



Centaurea pungens Pomel



Dittrichia viscosa (L.) Greuter



Verbesina encelioides (Cav.) Benth. & Hook ex Gray



Echinops spinosus L.



Echinops spinosus L.



Launaea arborescens (Batt.) Maire



Launaea arborescens (Batt.) Maire



Xanthium spinosum L.



Anastatica hierochuntica L.



Farsetia aegyptia Turra



Farsetia aegyptia Turra



Farsetia occidentalis B.L.Burtt



Farsetia occidentalis B.L.Burtt



Farsetia occidentalis B.L.Burtt



Lobularia maritima (L.) Desv.



Matthiola longipetala (Vent.) DC. subsp. *livida* (Delile) Maire



Matthiola longipetala (Vent.) DC. subsp. *livida* (Delile) Maire



Morettia canescens Boiss.



Morettia canescens Boiss.



Moricandia arvensis (L.) DC.



Moricandia arvensis (L.) DC.



Moricandia suffruticosa (Desf.) Coss. & Durieu



Moricandia suffruticosa (Desf.) Coss. & Durieu



Buxus balearica Willd.



Opuntia ficus-indica (L.) Mill.



Capparis spinosa L.



Cleome arabica L.



Cleome arabica L.



Cleome arabica L.



Atriplex semibaccata R.Br.



Atriplex semibaccata R.Br.



Bassia muricata (L.) Asch.



Chenopodium murale L.



Beta patellaris Moq.



Beta patellaris Moq.



Salsola tetragona Del.



Salsola tetragona Del.



Suaeda fruticosa (L.) Forsk.



Helianthemum lippii (L.) Dum.-Courset



Convolvulus trabutianus Schw. & Musch.



Convolvulus trabutianus Schw. & Musch.



Citrullus colocynthis (L.) Schrad.



Citrullus colocynthis (L.) Schrad.



Ricinus communis L.



Parkinsonia aculeata L.



Acacia raddiana Savi



Acacia raddiana Savi



Ononis natrix L. subsp. *prostrata* (Br.-Bl. & Wilczek) Sirj.



Ononis natrix L. subsp. *prostrata* (Br.-Bl. & Wilczek) Sirj.



Ononis natrix L. subsp. *natrix*



Quercus ilex L. subsp. *ballota* (Desf.) Samp.



Calamintha nepeta (L.) Savi



Calamintha nepeta (L.) Savi



Lavandula mairei Humbert



Lavandula mairei Humbert



Salvia aegyptiaca L.



Salvia aegyptiaca L.



Ficus carica L.



Olea europaea L.



Reseda villosa Coss.



Reseda villosa Coss.



Zizyphus lotus (L.) Desf.



Antirrhinum ramosissimum Coss. & Durieu



Rubia tinctorum L.



Rubia tinctorum L.



Datura stramonium L.



Solanum nigrum L.



Withania adpressa Coss.



Withania adpressa Coss.



Tamarix articulata Vahl



Tamarix articulata Vahl



Tamarix articulata Vahl



Tamarix pauciovulata J.Gay



Tamarix pauciovulata J.Gay



Tamarix pauciovulata J.Gay



Forsskaolea tenacissima L.



Forsskaolea tenacissima L.



Lantana camara L.



Tribulus terrestris L.



Fagonia glutinosa Delile



Fagonia glutinosa Delile



Fagonia longispina Batt.



Fagonia longispina Batt.



Fagonia zilloides Humb.



Fagonia zilloides Humb.



Peganum harmala L.



Peganum harmala L.



Zygophyllum gaetulum Emb. & Maire



Zygophyllum gaetulum Emb. & Maire



Chamaerops humilis L.



Chamaerops humilis L.



Phoenix dactylifera L.



Phoenix dactylifera L.



Asparagus albus L.



Juniperus oxycedrus L.



Juniperus phoenicea L.



Juniperus phoenicea L.

